

**Urząd Gminy Mszana**  
**ul. 1 Maja 81**  
**44-325 Mszana**

[www.mszana.ug.gov.pl](http://www.mszana.ug.gov.pl)

Telefon: 32 47597 46

Fax: 32 47597 60

[pi@mszana.ug.gov.pl](mailto:pi@mszana.ug.gov.pl)



PI.7011.2.2021

PI.KW.0044.2022

Mszana, dnia 01.02.2022 r.

**Pracownia Usług Elektroenergetycznych**  
**Rafał Kramarczyk**  
**ul. Pomnikowa 6**  
**47-450 Roszków**

W odpowiedzi na pismo z dnia 01.02.2022 r. informuję, iż Gmina Mszana akceptuje bez uwag przedłożony projekt sieci oświetlenia ulicznego ul. Szymborskiej w Mszanie.

Załączniki

1. Projekt zagospodarowania terenu

Kopia:

1. Urząd Gminy Mszana a/a

z up. Wójta

*inż. Joanna Szymańska*  
Sekretarz Gminy

Kontakt:

Referat Planowania i Inwestycji Telefon: 32 475 97 46

Marek Małek: 32 475 97 57

pokój nr 29, w godz. poniedziałek: 7.30-17.00, wtorek - czwartek: 7.30-15.30, piątek: 7.30-14.00

MAPA DO CELÓW PROJEKTOWYCH SKALA 1:500

Identyfikator zgłoszenia WC.6640.1.3864.2021  
Bielkowice 18.11.2021 r.

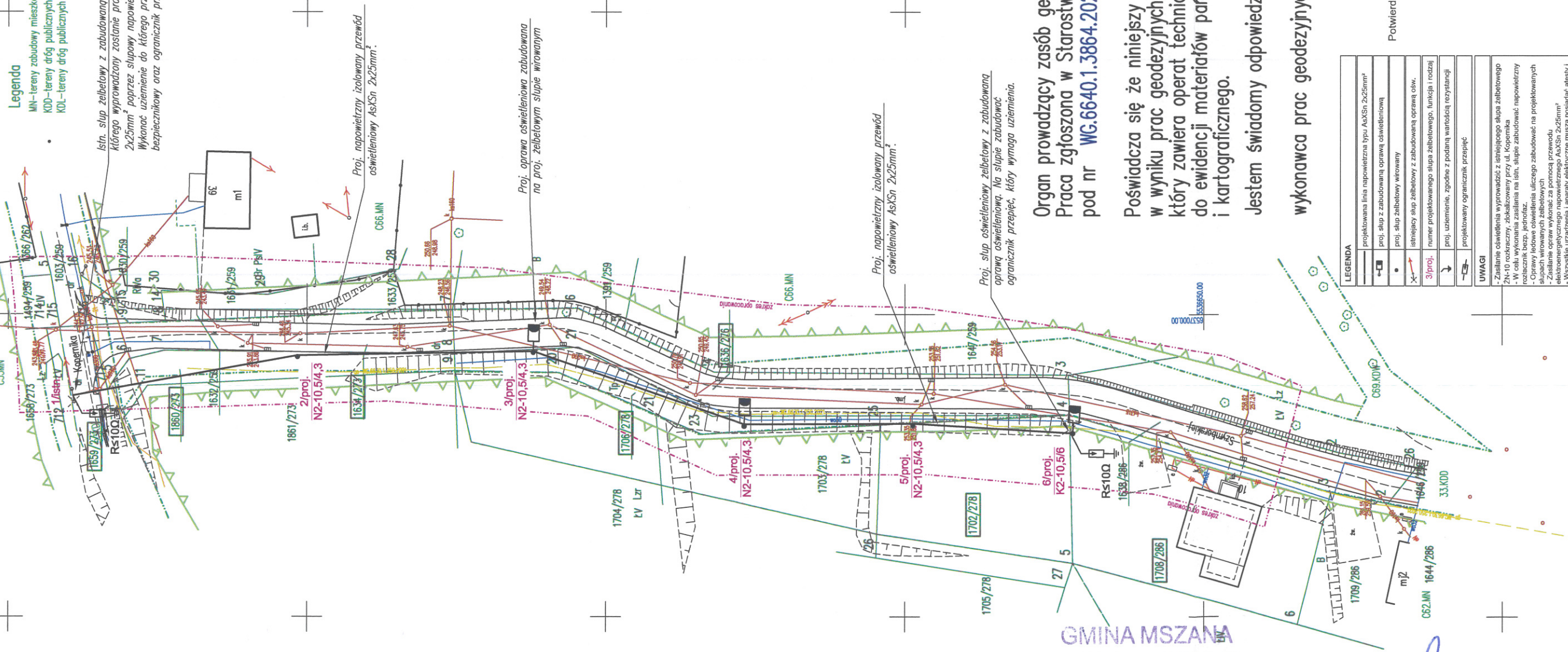
Opracowanie powstało poprzez częściową digitalizację materiału analogowego, elementy baz danych PZGK w Wodzisławiu Śląskim oraz pomiar uzupełniający bezpośredni. Oznaczenie działki, przebieg granic przyjęto z katastru-baz danych PZGK w Wodzisławiu Śląskim. Nie wyklucza się występowania elementów urobionego terenu dotychczas nie inwentaryzowanych powyższymi.

województwo: śląskie  
powiat : wodzisławski  
jednostka ewidencyjna: 241509\_2  
obręb: Mszana 0002  
działka : 1644/286; 1636/276; 1659/273;  
1603/259 +sąsiednie km 6

Legenda

- MN-tereny zabudowy mieszkaniowej jednorodzinnej
- KOD-tereny dróg publicznych klasy dojazdowej
- KOL-tereny dróg publicznych klasy lokalnej

Istn. słup żelbetowy z zabudowaną oprawą oświetleniową, z którego wyprowadzony zostanie proj. przewód oświetleniowy AsXSn 2x25mm<sup>2</sup> poprzez słupowy napowietrzny rozłącznik bezpiecznikowy. Wykonat uziemienie do którego przyłączyć rozłącznik bezpiecznikowy oraz ogranicznik przepięć.



GMINA MSZANA  
44-325 Mszana ul. 1 Maja 81  
woj. śląskie

NIP 647-17-73-271 REGON 276258687

inż. Joanna Szymańska  
Sekretarz Gminy

z up. Wójta

Organ prowadzący zasób geodezji i kartograficzno-Starosta Wodzisławski.  
Praca zgłoszona w Starostwie Powiatowym w Wodzisławiu Śląskim  
pod nr WC.6640.1.3864.2021 uzyskała pozytywny wynik weryfikacji  
P.2415.2021.3476 dnia 22.11.2021 r.

Poświadczam się że niniejszy dokument został opracowany  
w wyniku prac geodezyjnych i kartograficznych,  
który zawiera operat techniczny wpisany  
do ewidencji materiałów państwowego zasobu geodezyjnego  
i kartograficznego.

Jestem świadomy odpowiedzialności karnej za złożenie fałszywego oświadczenia

wykonawca prac geodezyjnych

kierownik prac geodezyjnych

LEGENDA	
	projektowana linia napowietrzna typu AsXSn 2x25mm <sup>2</sup>
	proj. słup z zabudowaną oprawą oświetleniową
	proj. słup żelbetowy z zabudowaną oprawą oświetleniową
	istniejący słup żelbetowy z zabudowaną oprawą oświetleniową
	numer projektowanego słupa żelbetowego, funkcja i rozmiar
	proj. uziemienie, zgodnie z podaną wartością rezystancji
	projektowany ogranicznik przepięć
UWAGI	
- Zasilanie oświetlenia wyprowadzić z istniejącego słupa żelbetowego	
- W celu wykonania zasilania na istn. słupie żelbetowy napowietrzny	
rozłącznik bez. jednod.	
- Oprawy ledowe oświetlenia ulicznego zabudować na projektowanych	
słupach żelbetowych z zabudowaną oprawą oświetleniową	
- Zasilanie oprawy wykonat za pomocą przewodu	
elektroenergetycznego napowietrznego AsXSn 2x25mm <sup>2</sup>	
- Wszystkie urządzenia i aparaty elektryczne muszą posiadać atesty i	
świadectwa dopuszczone do stosowania wydane przez uprawnione	
instytucje zgodnie z prawem budowlanym oraz ustawą o wyrobach	
budowlanych	

Potwierdzam zgodność mapy z oryginałem

Jednostka projektowa :	Pracownia Usług Elektroenergetycznych Rafał Kramarczyk ul. Pomnikowa 6, 47-450 Roszków REGON 363687441 e-mail pus.kramarczyk@gmail.com
Temat opracowania :	Budowa elektroenergetycznej sieci napowietrznej nN poniżej 1kV, słupów żelbetowych wraz z oprawami oświetleniowymi w celu oświetlenia ulicy Szymborskiej w Mszanie
Lokalizacja:	Mszana, ul. Szymborskiej
Inwestor:	Gmina Mszana, ul. 1 Maja 81, 44-325 Mszana
Temat rysunku :	PROJEKT ZAGOSPODAROWANIA TERENU
Brutto: Elektryczna, Faza projektu: PZT	Dział: Syczeń 2022
Projektant:	mgr inż. Rafał Kramarczyk ul. Pomnikowa 6, 47-450 Roszków NIP 639-177-91-42
Sprawdzający:	mgr inż. Daniel Mazurek ul. Pomnikowa 6, 47-450 Roszków NIP 639-177-91-42
Skala:	1:500
Rys. nr:	E.02